

# ХРОНІКИ МЕГАПОЛІСА – ПРАВИЛА ГРИ

**МЕГАПОЛІС** невпинно росте і розвивається разом зі своїми околицями. Чотири великі родини: повстанці (сині), жерці (рожеві), дворянство (жовті) і науковці (зелені) живуть у мирі та злагоді. Але підростає нове покоління, і перед ним постають нові виклики. Єдине, що лишається без змін – головний закон імператора: кожен має робити внесок у загальне благо, посиляючи найобдарованіших членів родини до МЕГАПОЛІСА.

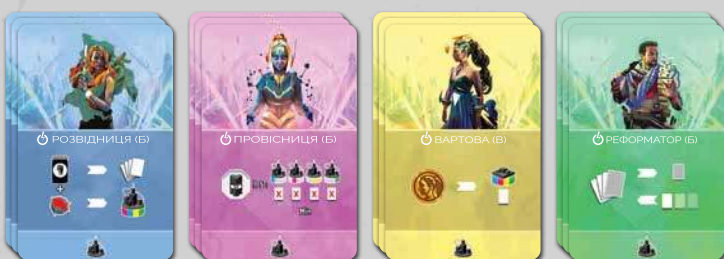
## ОСНОВНІ КОМПОНЕНТИ:

Перелічені компоненти використовуються в кожній партії, однак ви будете використовувати лише 4 з усіх карт синергії. Усі карти синергії, відповідні їм компоненти та їхні ефекти зображені на окремому аркуші ДОДАТКА.



### 92 карти громадян:

по 23 кожного кольору зі значеннями від 2 до 6



**12 карт синергії:** по 3 кожного кольору

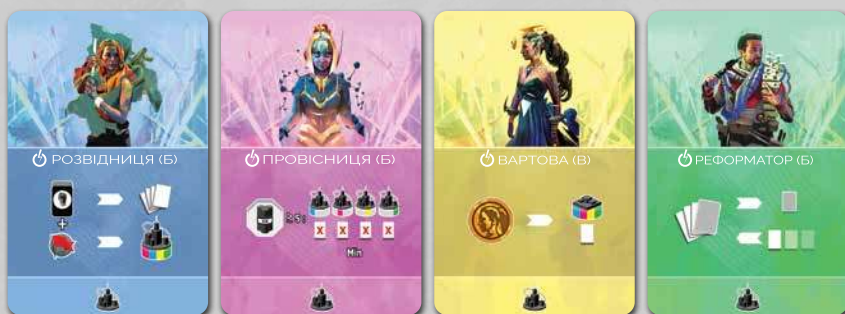


**1 символ імператора**

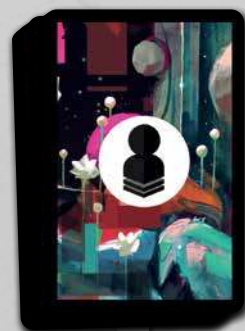


**18 жетонів золотих монет**

Випадкові карти синергії



Колода громадян



**МЕГАПОЛІС (місце для карт)**

Приклад: 3 випадкові стартові карти в МЕГАПОЛІСІ

Набір	(А) Початок	(Б) Револуція	(В) Гармонія
<b>Синій</b>	Агентка	Розвідниця	Рекрутерка
<b>Рожевий</b>	Служителька	Провісниця	Місіонерка
<b>Жовтий</b>	Крамарка	Послідовниця	Вартова
<b>Зелений</b>	Вчений	Реформатор	Дуаліст

## МЕТА ГРИ

Партія триватиме 3 раунди. Щораунду гравці відбиратимуть в руку по 6 карт та здійснюватимуть ходи по черзі, розігруючи карти на стіл перед собою (у свою РОДИННУ ДОМІВКУ) або на середину столу (у МЕГАПОЛІС). Розіграш карт у МЕГАПОЛІС запускає ефект відповідних карт синергії. Наприкінці раунду порівняйте суму значень карт в своїй РОДИННІЙ ДОМІВЦІ із сумою значень карт у МЕГАПОЛІСІ. Якщо ваша сума значень карт будь-якого кольору перевищує суму значень таких карт у МЕГАПОЛІСІ, ви втрачаєте всі карти цього кольору. Після 3-х раундів гра закінчується. Всі карти, що залишилися у вашій РОДИННІЙ ДОМІВЦІ, приносять переможні очки, що дорівнюють їхньому значенню. Додайте значення будь-яких бонусних карт і золотих монет, які ви отримали під час гри. Гравець з найбільшою кількістю очок перемагає.

## ПІДГОТОВКА ДО ГРИ

- Розсортуйте карти синергії за кольорами, перетасуйте їх окремо і **витягніть по 1 випадковій карті кожного кольору**: синю, рожеву, жовту та зелену. Покладіть ці 4 карти горілиць в середині столу і підготуйте відповідні їм компоненти за інструкцією, описаною в ДОДАТКУ.  
**Примітка: замість випадкових карт синергії ви можете використати будь-який з 3-х підготованих наборів, зображених у таблиці нижче.**
- Сформуйте **загальний запас** із жетонів золотих монет та розмістіть його над картами.
- Перетасуйте **карти громадян**, сформуйте **колоду громадян** та покладіть її долілиць праворуч від карт синергії.
- Витягніть **3 випадкових стартових карти** з колоди громадян і покладіть їх горілиць під картами синергії того ж кольору (карти одного кольору мають частково накривати одна одну).
- Випадковим чином оберіть I-го гравця. Дайте йому **символ імператора**.

## ПЕРЕБІГ РАУНДУ

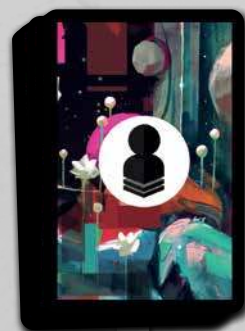
В кожному з 3-х раундів розіграйте наступні кроки в такому порядку:

- ВІДБІР КАРТ**
- РОЗІГРАШ КАРТ**
- КІНЕЦЬ РАУНДУ**

Загальний запас



Колода громадян



**МЕГАПОЛІС (місце для карт)**

**Примітка:** Вам не потрібно читати весь ДОДАТОК перед початком гри – тільки правила для обраних карт синергії.

**Під час перших партій пропонуємо вам використовувати один із підготованих наборів, замість того щоб обирати випадкові карти синергії. Для зручності ці набори позначені літерами А, Б і В у верхній частині карт. Це гарний спосіб познайомитись із грою.**

- Якщо ви ще недостатньо розібралися в грі - використовуйте набір А.
- Для більш впевнених гравців підійде набір Б або В.

## 1. ВІДБІР КАРТ

1. Роздайте кожному гравцю по 6 карт з колоди громадян долілиць. Всі гравці одночасно вивчають свої карти, обирають, які 2 карти залишити собі, і викладають їх долілиць перед собою. Інші карти вони долілиць передають гравцю, що сидить ліворуч.
2. Серед карт, які ви отримали від гравця праворуч, оберіть 2 карти, які хочете залишити собі. Інші карти знову передайте гравцю, що сидить ліворуч.
3. Залишіть собі 2 карти, які щойно отримали. Таким чином формується ваша рука з 6 стартових карт.

## 2. РОЗІГРАШ КАРТ

Перший гравець розпочинає гру. Потім гравці ходитимуть по черзі за годинниковою стрілкою. У свій хід ви повинні розіграти 1 карту з руки. Ви розіграєте карту:

- АБО у свою РОДИННУ ДОМІВКУ
- АБО у МЕГАПОЛІС

Покладіть горілиць карту, яку розіграєте, під карти відповідного кольору (див. «Райони» нижче). Карти одного кольору мають частково накривати одна одну.

- Розіграш карти у свою РОДИННУ ДОМІВКУ може принести переможні очки наприкінці гри.

- Якщо ви розіграєте карту в МЕГАПОЛІС, ви повинні застосувати ефект відповідної карти синергії (див. ДОДАТОК) після розіграшу карти.

**Примітка:** Тільки якщо застосування ефекту карти синергії неможливе, ви можете розіграти карту у МЕГАПОЛІС без розіграшу ефекту.



**Приклад:** Вікторія розіграє рожеву карту в МЕГАПОЛІС. Вона одразу застосовує ефект рожевої карти синергії.



**Район:** розігруючи карту в МЕГАПОЛІС, розмістіть її під картою синергії відповідного кольору. Кожен набір карток одного кольору називається районом. Те саме стосується карт у вашій РОДИННІЙ ДОМІВЦІ: ви маєте розігравати карти в окремі райони за їх кольором.

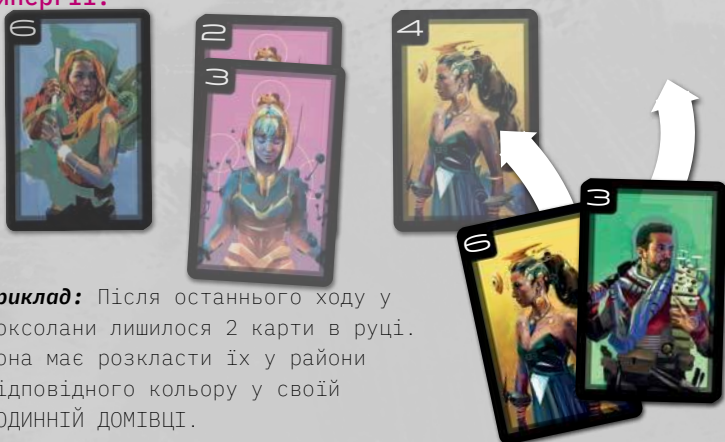
## 3. КІНЕЦЬ РАУНДУ

Якщо наприкінці ходу гравця, в нього не залишилося карт в руках, всі інші гравці мають зробити один останній хід в цьому раунді.

**РОЗМІЩЕННЯ КАРТ:**

Всі гравці, у яких ще залишилися карти в руці, тепер повинні розмістити ці карти у відповідних районах своєї РОДИННОЇ ДОМІВКИ.

**Примітка:** Кількість карт в руках у гравців може відрізнятись через застосування ефектів карт синергії.



**Приклад:** Після останнього ходу у Роксолани лишилося 2 карти в руці. Вона має розкласти їх у райони відповідного кольору у своїй РОДИННІЙ ДОМІВЦІ.

**ОЧИЩЕННЯ:**

Кожен гравець послідовно порівнює суму значень на картах своєї РОДИННОЇ ДОМІВКИ із сумою значень в МЕГАПОЛІСІ – спочатку в синьому районі, потім у рожевому, жовтому та зеленому.

Сума значень карт в районі МЕГАПОЛІСА є максимальним обмеженням цього району. Якщо сума значень карт району у вашій РОДИННІЙ ДОМІВЦІ перевищує максимум, ви повинні скинути всі карти з цього району РОДИННОЇ ДОМІВКИ. Якщо ні, то карти залишаються у вашій РОДИННІЙ ДОМІВЦІ.

МЕГАПОЛІС

РОДИННА ДОМІВКА

**Приклад:** В рожевому районі Вікторія перевищила максимум (7 з 6) і тепер має скинути всі карти з рожевого району.



**ОТРИМАННЯ БОНУСІВ:**

Після того, як всі райони було очищено, гравці отримують БОНУСНІ КАРТИ. Для кожного синього, рожевого, жовтого та зеленого районів гравець із найбільшою сумою значень у своїй РОДИННІЙ ДОМІВЦІ повинен взяти карту з найвищим значенням у відповідному районі МЕГАПОЛІСА, поклавши її долілиць в стос очок у своїй ігровій зоні. Якщо у районі МЕГАПОЛІСА декілька карт з однаковим значенням різних типів, то гравець бере останню розміщену карту.

**Примітка:** Ви повинні мати загальну суму значень принаймні 1 або більше у своїй РОДИННІЙ ДОМІВЦІ, щоб мати право на отримання бонусу.

У випадку нічиєї, кожен із гравців із нічиєю натомість додає 1 жетон золотої монети до свого стосу очок. Після цього найдорожча карта цього району МЕГАПОЛІСА скидається.

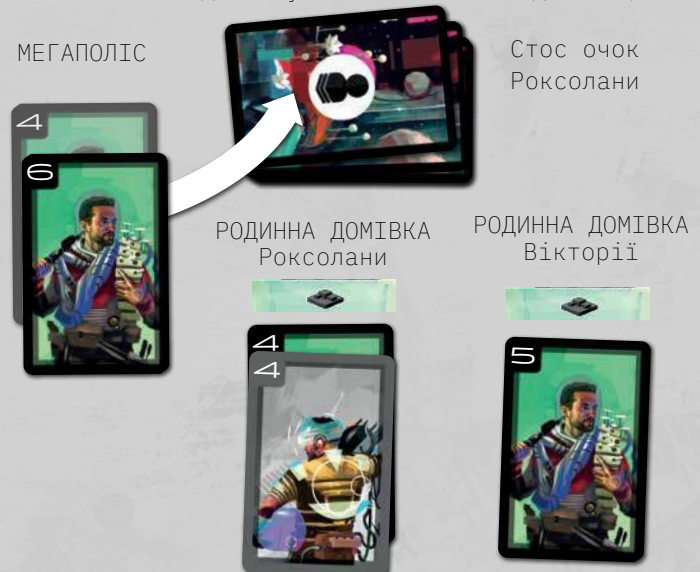
**Примітка:** карта не скидається (і гравці не отримують жетонів золотих монет), якщо гравці не мають права на бонус.

**Золото вважається необмеженим ресурсом, тому, якщо запас жетонів золотих монет вичерпано, використовуйте будь-які інші жетони або плитки в якості жетонів золотих монет.**

**Приклад:** в зеленому районі Роксолана має найбільшу суму значень (8 проти 5 у Вікторії), тому отримує бонусну карту зі значенням 6 з зеленого району МЕГАПОЛІСА та кладе її у свій стос очок долілиць.

МЕГАПОЛІС

Стос очок Роксолани



**ПІДГОТОВКА ДО НАСТУПНОГО РАУНДУ:**

Наприкінці раундів 1 і 2: гравець із символом імператора передає його гравцеві ліворуч (він стає першим гравцем у наступному раунді).

**Примітка:** карти в МЕГАПОЛІСІ та РОДИННІЙ ДОМІВЦІ гравців залишаються на місці.

## КІНЕЦЬ ГРИ

Після ПІДРАХУНКУ БОНУСІВ у 3 раунді гра закінчується. Додайте значення всіх карт у вашій РОДИННІЙ ДОМІВЦІ та значення всіх ваших БОНУСНИХ КАРТ. Додайте 2 очки за кожен жетон ЗОЛОТОЇ МОНЕТИ. Перемагає гравець із найбільшою сумою очок. У разі нічиєї перемагає гравець із найменшою кількістю жетонів золотих монет (більшість очок на картах). Якщо і це не допомогло визначити переможця, то 2 чи більше гравців розділяють перемогу.

**Приклад:** Володимир має в сумі 42 очки у своїй РОДИННІЙ ДОМІВЦІ. Він також має БОНУСНІ КАРТИ на суму в 20 очок на додачу до 2-х очок за жетон ЗОЛОТОЇ МОНЕТИ, що приносить йому в підсумку 66 переможних очок.



Керівництво локалізацією: Некрасов Костянтин  
Переклад: Іванченко Ольга  
Візуальна адаптація: Серова-Некрасова Валерія  
Редакторка: Матузевич Поліна

Офіційний представник в Україні: ФОП Некрасов Костянтин Сергійович, 00113, м. Київ, вул. Євгена Коновальця 32-г, квартира 192. Пошта для листування: woodcat.v@gmail.com

Дякуємо всім тестувальникам гри! Над грою працювали:

Розробка гри: Eilif Svensson & Kristian A. Østby

Художнє оформлення: Kwanchai Moriya

Графічний дизайн: Anthony Questel & Gjermund Mørkved Bohne



© 2016-2020  
Всі права захищено.